

PROJEKT TECHNICZNY

RZUT PARTERU
INSTALACJE TECHNOLOGICZNE
ORAZ SANITARNE
skala 1:50

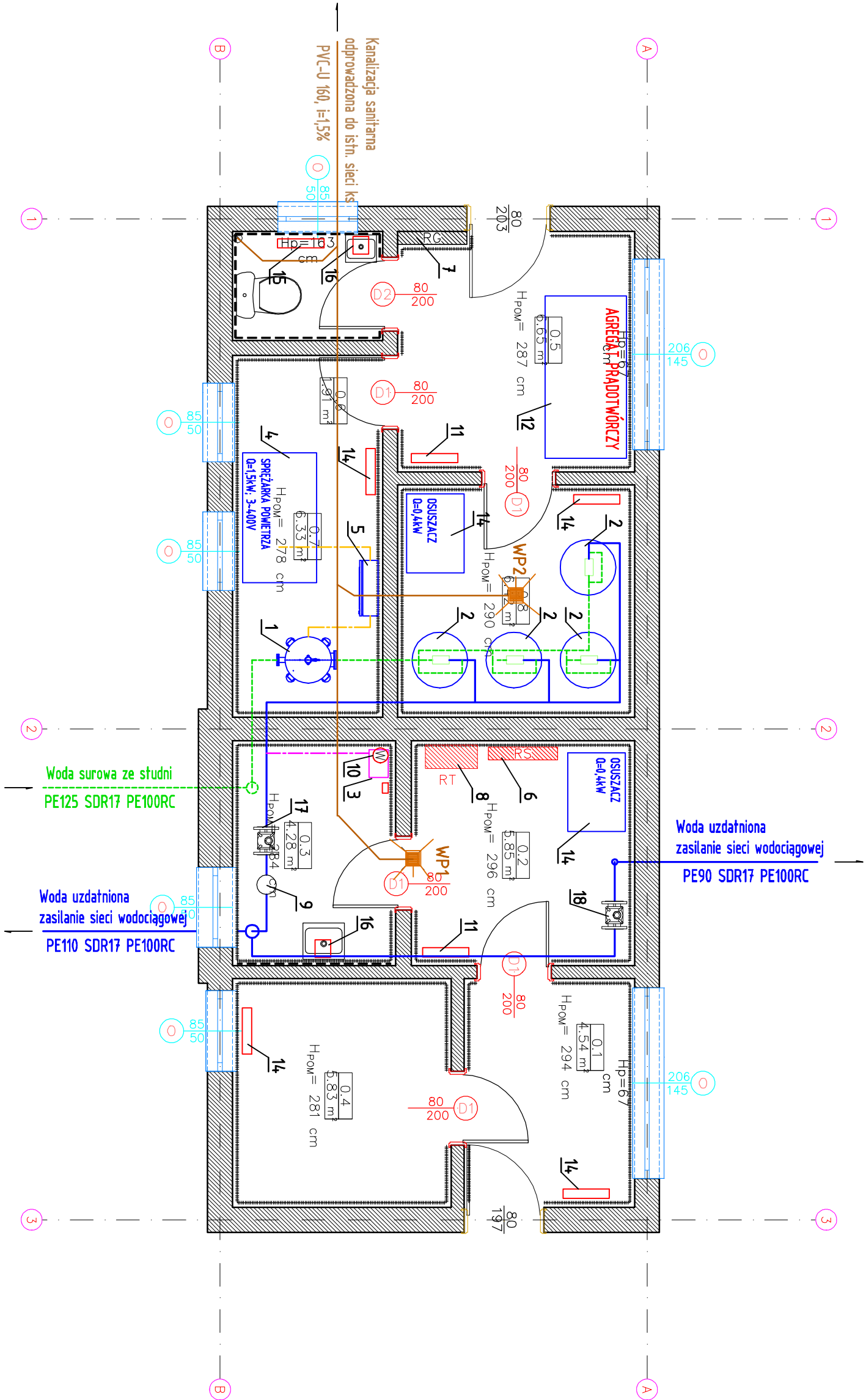
LEGENDA:

- WODA SUROWA
- POPLUCZYNY
- SPUST Z FILTRÓW
- WODA UZDATNIONA
- WODA PŁUCZNA
- POWIETRZE DO SIŁ.

Jednostka projektowa:

TERMIKAN Łukasz Kurzydowski
BIURO PROJEKTOWE Adres biura:
ul. Łódzka 12, 20-007 Lublin NIP: 999-667-90-06
REGON: 367256820

Nazwa zadania	REMONT BUDYNKU TECHNICZNEGO STACJI UJĘCIA WODY ORAZ REMONT UKŁADU TECHNOLOGICZNEGO URZĄDZEŃ Z INSTALACJĄ ELEKTRYCZNĄ WEWNĄTRZ BUDYNKU		
Adres inwestycji	Nowy Kępiec, dz. ewid. nr 521/4 21-007 Metgiew		
Tytuł rysunku	RZUT PARTERU. TECHNOLOGIA		
Inwestor	Gmina Metgiew ul. Partyzancka 2, 21-007 Metgiew		
Projektant:	mgr inż. Łukasz Kurzydowski	Podpis	
Opracował:	upr. w specj. sanitarnej nr LUB/0260/POOS/13	Podpis	
Stadium	PT	Data 23.12.2024. r.	Nr rysunku: S.02



OZNACZENIA PODSTAWOWYCH PROJEKTOWANYCH
URZĄDZEŃ TECHNOLOGICZNYCH

1. AERATOR DN500
2. FILTR KOMPÓZYTOWY DN625
3. STACJA DOZOWANIA PODCHŁORYNU
4. SPRĘŻARKA POWIETRZA BEZOLEJOWA
5. SZAFKA SPRĘŻONEGO POWIETRZA
6. RS - ROZDZIELNIA ISTNIEJĄCA, FALOWNIK
7. RG - ROZDZIELNIA GŁÓWNA
8. RT - ROZDZIELNIA TECHNOLOGICZNA
9. STERYLIZATOR UV
10. WENTYLATOR DACHOWY CHEMOODPORNY
11. GRZEJNIK ELEKTRYCZNY, Q=2kW
12. AGREGAT PRĄDOWÓRCZY
13. OSUSZACZ PRZEMYSŁOWY
14. GRZEJNIK ELEKTRYCZNY, Q=1,5kW
15. GRZEJNIK ELEKTRYCZNY, Q=0,5kW
16. PODGRZEWACZ PRZEPŁYWOWY C.W., Q=3,5kW
17. PRZEPŁYWOMIERZ ELEKTROMAG., DN100
18. PRZEPŁYWOMIERZ ELEKTROMAG., DN65